

Closure System Total Solution Provider



PHA

PHA는 1985년 설립되어 30여년간 자동차 도어무빙시스템 산업을 선도하였습니다. 세계화 전략을 통해 축적한 기술력과 성공경험을 바탕으로 고객 편의성을 개선하고, 신기술/신제품 개발을 통한 자동차 출입 시스템 전반의 솔루션을 제공하고 있습니다.



Our History



2022

- GM Supplier Quality Excellence Award(2021)수상
- UN Global Compact 가입(ESG 경영 선포)

2021

- 사명변경: 평화정공(주) → 피에이치에이(주)
- 월드클래스300 유공자 표창(기술 확보 분야)
- '저소음 경량화 파워트링크 시스템' 장영실상 수상
- 산업통상자원부 지역대표 중견기업 선정

2020

- 현대모비스 A/S 납입 우수협력사 수상(15년 연속)
- 품질경영시스템 인증(IATF 16949), AEO 재공인 인증서 획득

Our Vision & Value

비전

스마트하게 세상을 움직이는 글로벌 메카트로닉스 리더



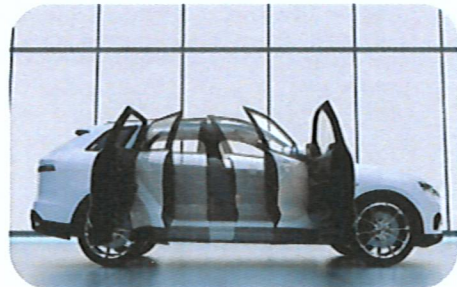
핵심가치

건전한 정신, 성취를 향한 열정, 소통과 협력, 최고 수준의 전문성



Our Brand

당사는 차량의 내부 인명 및 물품의 안정성을 확보하기 위한 도어무빙시스템을 양산하고 있으며, 대표적으로 DOOR MODULE, LATCH, HINGE, STRIKER, OTHER 등 5개의 제품군으로 구분됩니다.



자동차 산업의 급진적인 전동화 추세에 유연하고 신속히 편승하기 위해 전장 기술 및 제품 개발에 모든 역량을 집중하고 있습니다.

기존의 기구 제품과 전기/전자기술이 융합되는 메카트로닉스 제품에 대한 항상 개선 및 고도화를 통해 미래차에 적용될 신개념 출입시스템을 출시할 예정입니다.

PHA는 임직원들을 위해 지원을 아끼지 않습니다.

워라벨 제도 운영

- 리프레시 휴가, 수요일 홈런데이
- 선택적근로제(업무 목적 限 자율출퇴근)
- 시차출퇴근제(일 8hr 유지, 출/퇴근 조정)
- 근로시간 목표관리(주 46hr 이하)
- 하계휴가 운영(8박 9일 / 법정휴가 별도)

자녀 양육비 지원

- 유치부 양육수당(매월 10만원)
- 중/고등부 학습지원비
(반기당 30~50만원)
- 대학 학자금 지원(금액제한 없음)

직원 헬스케어

- 본인 및 배우자 종합검진 지원
- 임직원 복부 초음파 검진 지원
- 사내 헬스장 및 샤워장 운영
- 임직원 대상 금연/비만캠페인 실시

유연한 소통 문화

- 칭찬쿠폰 발급/추첨, 칭찬릴레이
- 컴앤컴(주니어보드)
- CEO Lunch-day, 세대공감 토크
- 여성의 날 행사 운영

역량향상 교육 지원

- MBA 과정 지원(임원후보자)
- 외국어 교육 및 시험 지원
- PHA Academy(사내 직무 교육기관) 운영
- 산학연계형 커리큘럼 운영

기타 복지

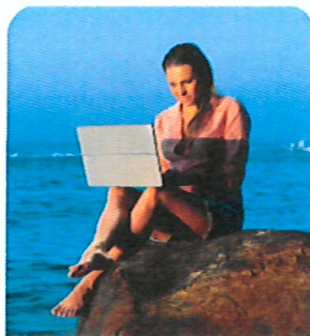
- 제휴 호텔/리조트 운영(SONO)
- 장기근속 포상(해외여행 등)
- 사내 동호회 활동비 지원
- 경조사 지원

PHA에 꼭 입사해야하는 이유



아직도 월급만 받아?

기본연봉 이외
휴가비 및 성과급 지급



워라벨에 진심인 회사

업무효율화를 위한
끊임 없는 노력과
선진적 워라벨 제도 도입



탄탄한 재무건전성

20년 연속 순이익 흑자 유지,
사내유보율 5548%,
부채비율 59%

S/W설계팀 000 연구원 인터뷰



Q1. 담당하고 계신 업무를 소개해 주세요.

'글로벌 메카트로닉스 리더' 달성을 위한 ECU 시스템 설계를 담당하고 있습니다.



Q2. 우리 회사 지원 동기는 무엇인가요?

우리 회사가 업계 내 선도기업이라고 생각했고,
글로벌 컴퍼니로의 성장가능성을 보고 제 역량을 기여하고자 지원하였습니다.



Q3. 담당하신 직무의 가장 큰 매력은 무엇인가요?

ECU 설계 업무는 정형화되어 있지 않아 분석 수치에 따라 결과물이 매번 달라집니다.
이처럼 무에서 유를 찾아가는 부분이 가장 매력적인 점입니다.



Q4. 같은 직무를 준비하는 후배에게 추천하는 활동이나 갖춰야 할 자질은 무엇인가요?

언제나 "이게 최선일까?" 하는 반문을 갖는 자세와 답을 찾을 때까지 쫓는 집념이
필요합니다. 전반적인 시스템 및 S/W 엔지니어링 학습도 도움이 됩니다.



인사팀 000 매니저 인터뷰



Q1. 담당하고 계신 업무를 소개해 주세요.

교육담당자로서 교육 프로그램을 기획하고 운영하는 업무를 맡고 있습니다.



Q2. 우리 회사 지원 동기는 무엇인가요?

위라벨을 존중하는 조직문화가 매력적으로 느껴졌습니다. 업무 효율화를 통해
근무시간을 줄이려는 노력과 직원들의 실 권리를 보장하려는 모습이 눈에 띄었습니다.



Q3. 회사생활 중 가장 재미있었던 에피소드는 무엇인가요?

홍련데이의 진풍경을 처음 봤을 때 매우 인상 깊었습니다.
수요일 오후 5시에 400명 직원들이 순식간에 회사에서 빠져나가는 모습을 보고
"열심히 일한 당신 떠나라!" 하는 구절이 떠올랐습니다.



Q4. 회사에서 가장 이루고 싶은 꿈은 무엇인가요?

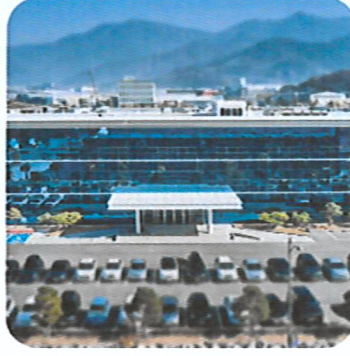
교육 전문가가 되어 직원육성을 도모하고 회사의 지속적인 성장에 기여하고 싶습니다.
이를 위해 퇴근 이후 매일 2시간씩 공부하고 있습니다.



Our Space



본사



기술연구소



카페테리아



휴게공간



오디토리움



세대공감토크

인재상

건전한 정신

정직하고 정당한 절차와 방법으로 업무를 수행하며,
겸손하게 행동하는 인재

성취를 향한 열정

조직과 자신의 가치 향상을 위해 모든 일에 열정을 가지고
신바람나게 일하는 인재

최고 수준의 전문성

분야 최고의 전문능력과 지식을 갖추기 위해 노력하는 인재

소통과 협력

서로를 존중하는 마음으로 열린 자세로 소통하고
시너지 창출을 위해 적극적으로 협력하는 인재



전형절차



서류전형



인·적성검사



1차 면접
(직무)



2차 임원 면접
(인성)



최종합격



본사 주소 : 대구광역시 달서구 성서4차청단로 392 피에이치에이 본사
홈페이지 주소 : <https://www.phakr.com/kor>
채용 관련 문의 : recruit@phakr.com